

# Faire un don

**59 M€**

ENGAGÉS POUR LA MISSION GUÉRIR

**34 M€**

ENGAGÉS POUR LA MISSION AIDER



PRÈS DE **500** EXPERTS DE LA RECHERCHE, DU DÉVELOPPEMENT PRÉCLINIQUE ET CLINIQUE, DE LA PRODUCTION ET FONCTIONS SUPPORTS, AU SEIN DE L'INSTITUT DES BIOTHÉRAPIES DES MALADIES RARES



**250** PLUS DE PROGRAMMES ET JEUNES CHERCHEURS FINANCÉS EN 2017



En 2017, grâce à votre mobilisation



**1** PLATEFORME MALADIES RARES RASSEMBLANT

**6** ACTEURS MAJEURS DES MALADIES RARES EN FRANCE ET EN EUROPE

AFM18206

Les organisateurs d'animation Téléthon remettent la totalité des recettes issues de la collecte nette des frais engagés, en s'efforçant de limiter à 10% ces frais d'organisation.

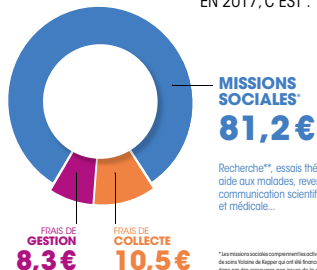
## votre don

**66%** de votre don est déductible de votre impôt dans la limite de 20% de votre revenu imposable.

**20€** DÉDUCTION FISCALE **13€** COÛT RÉEL **7€**

**50€** DÉDUCTION FISCALE **33€** COÛT RÉEL **17€**

**100€** EMPLOYÉS PAR L'AFM-TÉLÉTHON EN 2017, C'EST :



Recherche\*, essais thérapeutiques, aide aux malades, revendication, communication scientifique et médicale...

\* Les missions sociales comprennent les activités liées à l'établissement de votre Village de Repas qui ont été financées par des fonds publics, ainsi que des missions non liées à la gestion publique. Elles ont obtenu, le jour des missions sociales, 30% de financement, financé par les fonds de l'AFM-Téléthon 2016. 40% de financement de l'AFM-Téléthon et 30% de financement des donateurs.

**BÉNÉVOLAT**  
Donnez quelques heures de votre temps et mettez votre énergie, votre imagination au service des malades. Contactez le :

0 800 695 501 Services & appel gratuits

**LEGS ET DONATIONS**  
L'AFM-Téléthon, en tant qu'association reconnue d'utilité publique, est habilitée à recevoir des donations, des legs et assurances vie, exonérés des droits de succession.

POUR TOUTE QUESTION : 01 69 47 28 13



Ligne directe donateurs : 0 825 07 90 95 Services & appel gratuits

Pour plus d'informations liées à ces chiffres clés, consulter le rapport annuel et financier de l'AFM-Téléthon, disponible sur [www.afm-telethon.fr](http://www.afm-telethon.fr) ou sur simple demande.



# AINCRE

## LA MALADIE C'EST ENFIN POSSIBLE

À PALAISEAU

DU 7 AU 9 DÉC. 2018

TELETHON.FR  
3637

PROGRAMME SUR  
[www.ville-palaiseau.fr](http://www.ville-palaiseau.fr)



france-tv radiofrance

Palaiseau  
ville-palaiseau.fr



LA POSTE FONDATION EDF

AFM-Téléthon - Service Communication - 01 69 47 28 13

VILLE DE PALAISEAU - SERVICE COMMUNICATION - DÉCEMBRE 2018

Le Rotary Club de Palaiseau et la Ville de Palaiseau se mobilisent pour soutenir l'événement national du Téléthon par le biais de spectacles, d'animations culturelles et sportives en partenariat avec :

**l'Union Sportive de Palaiseau, Palaiseau Rando Plus, La Capsula, Un Quart de Plus, UFC Que choisir, Danses Rock Association et l'Association Franco-Berbère.**

## Au programme

### VENDREDI 7 DÉCEMBRE

#### VENTE DE CARTES DE VŒUX ET DE GÂTEAUX

Organisée par l'équipe d'animation et les enseignants de l'école élémentaire É. Vaillant

De 16h30 à 19h

École élémentaire Édouard Vaillant  
23 avenue de Stalingrad



### SAMEDI 8 DÉCEMBRE

#### BAPTÊMES DE PLONGÉE

Animés par l'USP plongée

De 8h à 12h et de 13h30 à 18h

Centre aquatique la Vague  
19 rue Maximilien Robespierre  
Participation : 5 €

#### MARCHE SOLIDAIRE

Organisée par Palaiseau Rando Plus et Un quart de plus

6 km de marche solidaire pour rejoindre les activités proposées par le Téléthon au quartier du Plateau. Trois joëlettes seront mises à disposition pour les personnes à mobilité réduite.

À 9h30 et 14h

Départ Place de la Victoire  
Participation : 5 € reversés au Téléthon

#### TOURS DE PISTE D'ATHLÉTISME

Animés par l'USP athlétisme

De 9h30 à 12h

Stade Georges Collet  
43 rue George Sand  
Participation : 1€ reversé au Téléthon

#### CHALET DU TÉLÉTHON

Animé par le Rotary Club et UFC Que choisir  
Retrouvez des bénévoles pour vous informer et vous sensibiliser aux maladies orphelines sur le marché de Noël. À cette occasion, vous pourrez également faire vos dons et acheter l'après-midi un bracelet brésilien en soutien à l'événement.

De 10h à 19h

Place de la Victoire

#### CRITÉRIUM DE NOËL BABY-HAND

Pour les 4-6 ans

Animé par l'USP handball

De 10h à 12h

Gymnase Roger Antoine  
19 rue Maximilien Robespierre  
Participation : recette de la buvette reversée

#### CONCOURS DE TIRS AUX BUTS

Animé par l'USP football

De 10h à 12h

Stade Georges Collet  
43 rue George Sand  
Participation : 1€ reversé au Téléthon et des lots à gagner.

## ANIMATIONS

### BATUCADA LA CAPSULA

De 14h à 16h

Autour de la place de la Victoire

### DÉMONSTRATIONS DE DANSES

Animées par l'association Franco-berbères et Danses Rock Association

De 15h30 à 17h

Espace Salvador Allende  
Place S. Allende



## SPECTACLE - THÉÂTRE/COMÉDIE

### LE BAL DES COUILLONS

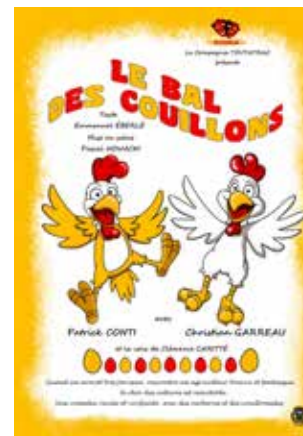
Par la compagnie Toutatrac  
En partenariat avec le Rotary Club

Quand un avocat très parisien rencontre un agriculteur bourru et fantasque, le choc des cultures est inévitable...

À 20h

Caveau Jazz - Espace Salvador Allende  
Place S. Allende

Tarif unique : 10 € reversés au Téléthon  
Réservation conseillée à  
[inscription@mairie-palaiseau.fr](mailto:inscription@mairie-palaiseau.fr)



## DIMANCHE 9 DÉCEMBRE

### TOURNOIS DE BASKET

Animés par l'USP basket

De 9h30 à 12h et de 14h à 18h

Gymnase Georges Castaing  
51 chemin de Vauhallan  
Participation : recette de la buvette  
reversée au Téléthon

### GOÛTER SOLIDAIRE

Dans le cadre du spectacle *Mirages*,  
*les âmes boréales*

À 16h

Théâtre de la Passerelle  
16 av. de la République  
Tarifs : sur place, recette reversée au Téléthon

### CHALET DU TÉLÉTHON

Animé par le Rotary Club

De 9h à 18h

Place de la Victoire

Lors des animations à Palaiseau, les recettes des participations aux activités et les bénéfices des buvettes sont entièrement reversés au Téléthon.